

Nyheder om lægemidler



Nyhedsbrev

Ting ta'r tid - men det ka´ nytte

Af Henrik Schaumburg, Bent Stolberg og Jens Balle på vegne af Sønderborgs lægelaug for praktiserende læger (Apsis).

For nogle år siden blev Thyborønmodellen (se næste side) til nedtrapning af benzodiazepiner offentliggjort. I de fleste lægepraksis i Sønderborgområdet, mente man ikke at benzodiazepinforbruget var noget større problem, men opmærksomheden skærpedes alligevel.

Enkelte lægehuse besluttede sig for at forsøge at implementere modellen i hverdagen. I starten følte det lidt tungt, men efterhånden som glade patienter indfandt sig, samtidig med at resultaterne begyndte at kunne aflæses i Ordiprax (se næste side), steg motivationen.

Flere praksis fik lyst til at prøve modellen og ved generalforsamlingen i vores lægelaug i Sønderborg Kommune i april 2008, blev forslaget om et benzodiazepinfrit/reduceret Sønderborg fremsat og vedtaget enstemmigt. Der blev nedsat en lille 3-mands arbejdsgruppe til at føre projektet ud i livet.

Vi startede med en debat i vores mailforum for at sikre os at alle kolleger var informerede og med på ideen. Der kom ingen negative tilbagemeldinger og fra 1. september 2008 har alle kommunens praksis arbejdet med at reducere benzodiazepinforbruget i deres praksis.

Inden den 1. september 2008 havde vi gennemført en informationskampagne i lægehuse. Gennem et samarbejde med avisen Jyske Vestkysten fik vi en god og fyldig omtale af emnet. Vi sikrede os opbakning fra kommunens hjemmepleje og informerede bredt i det kommunalt lægelige udvalg. Apotekerne blev også informeret.

BREAKING NEWS!

Ny tilskudsstatus for visse hjerte-kar-lægemidler per 13. juli 2009

Ændringen omfatter visse calcium-antagonister, ACE-hæmmere, AT-2 antagonist, reninhæmmere og en enkelt beta-blokker. Ændringerne kan betyde højere egenbetaling for dine patienter og derfor kan man forvente at mange patienter skal skifte lægemiddel. IRF har lavet forslag til hvordan du kan gøre dette.

Se ændringerne, de berørte lægemidler og IRFs forslag på www.visinfosyd.dk - "Lægemidler" - "Tilskudsstatus for hjerte-kar-lægemidler".

Du kan få en liste over dine patienter der bruger de berørte lægemidler. Brug bestillingssedlen på vedlagte kvartalsstatistik.

Som en forstærkning kom Sundhedsstyrelsens nye retningslinjer for brug af benzodiazepiner i forhold til erhvervelse og fornyelse af kørekort på banen samtidig med vores kampagne. Endvidere har Region Syddanmarks informationer understøttet sagen.

Resultatet kan aflæses i de kurver vi med bistand fra Region Syddanmarks lægemiddelkonsulenter i Praksisafdelingen får udarbejdet hvert kvartal (se næste side). I betragtning af den korte tid projektet har kørt, er vi tilfredse med faldet i benzodiazepinordinationerne.



Region Syddanmark
Damhaven 12 . 7100 Vejle
Tlf. 7663 1000

regionsyddanmark.dk

Nyhedsbrevets redaktion:

Bente Overgaard Larsen, farmaceut; Merete W. Nielsen, farmaceut; Palle Mark Christensen, praktiserende læge og klinisk farmakolog; Jens Ehlers, praktiserende læge; Torben Strodl Andersen, praktiserende læge; Rune Pallesen, praktiserende læge.

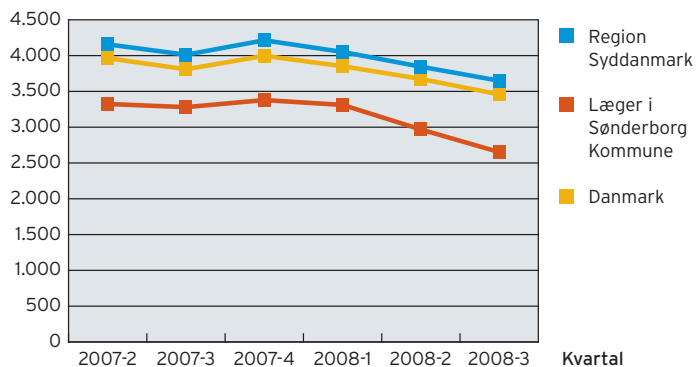
Henvendelse til:

Merete W. Nielsen på tlf. 7663 1408, fax 7663 1505 eller e-mail: Merete.Willemoes.Nielsen@regionsyddanmark.dk

Herunder ses udviklingen i ordination af benzodiazepiner og benzodiazepinlignende midler for praktiserende læger i Sønderborg Kommune. Figuren er baseret på data fra ORDIPRAX.

Ordination af sovemedicin og angstdæmpende medicin

DDD/1.000
sikrede/kvartal



Regionens lægemiddelteam vil gerne være behjælpelig med statistisk materiale, udarbejdelse af grafer mm.

Desuden kommer ordinationskonsulenterne gerne ud til efteruddannelsesgrupper og andre grupper, der er interesserede i at arbejde med området.

Kontakt Merete Willemoes Nielsen.

Thyborønmodellen

Der indføres 4 regler i praksis:

- Telefonrecepter afskaffes
- Kun recept ved personligt fremmøde
- Højst recept til 1 måneds forbrug
- Ved den månedlige konsultation skal det fremtidige behov drøftes

Desuden afholdes:

- Møde for læger og personale
Orientering, afvæning i praksis, cases
Udlevering af skriftligt materiale
- Lægemøde
Startdato, deltagere, pressekontakt m.m. besluttes
- Orienteringsmøde for nøglepersoner
For eksempel hjemmesygeplejersker, plejehjemsledere, apotekere, lokale psykiatere

Kilde: Lægen i Midten, 4: 2006, p. 13-15.

www.ORDIPRAX.dk - tjek dit ordinationsmønster

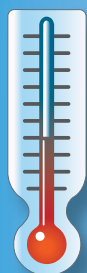
ORDIPRAX er et internetbaseret værktøj udarbejdet af Lægemiddelstyrelsen, hvor praktiserende læger løbende kan følge deres eget ordinationsmønster. Opgørelserne for den enkelte lægepraksis sammenlignes med variationen mellem alle praksis i den pågældende region.

Gå ind på www.ordiprax.dk og rekvirer en pinkode - så er du klar til at følge dit eget ordinationsmønster.

NEXIUM

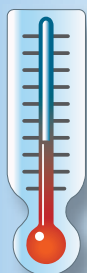
Nexium meteret

Andel Nexium (esomeprazol) af samlet PPI ordineret i regionen



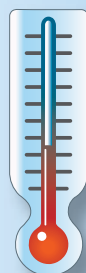
40%

1. kvartal 2008



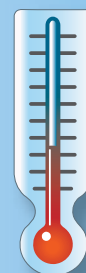
38%

2. kvartal 2008



36%

3. kvartal 2008



35%

4. kvartal 2008